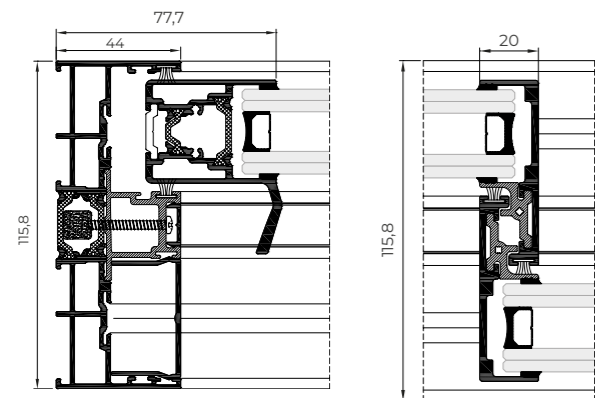


COR VISION

Sistema de corredera minimalista con rotura de puente térmico que ofrece la máxima luminosidad con la mínima sección vista de aluminio. Presenta un diseño elegante con un nudo central de solo 20 mm, y ofrece la posibilidad de ocultar el marco perimetralmente.

Opción de cierre en el nudo central que permite ocultar las hojas dentro del marco desde una vista frontal.

Posibilidad de cierre embutido que facilita el cruce de hojas.



Correderas

RPT



Secciones

Marco 116 mm / 182 mm tricarril

Hoja 37 mm

Longitud Varilla Poliamida

16 / 24 mm

Espesor Perfilera

Puerta 1,7 mm

Acrilamiento

Máx. 30 mm, Mín. 26 mm

Dimensiones máx. hoja

Ancho (L) 2500 mm, Alto (H) 3000 mm

Peso máx. hoja

320 Kg

Consultar peso y dimensiones máximas según tipología

CARACTERÍSTICAS

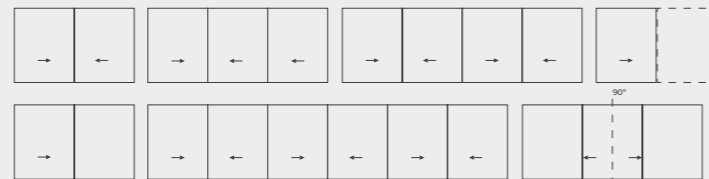
Transmitancia		$U_w \geq 1,3 (W/m^2K)$
Aislamiento acústico		Rw hasta 41 dB
Permeabilidad al aire		Clase 4
Estanqueidad al agua		Clase 7A
Resistencia al viento		Clase C5

Ensayo de referencia AEV 1,23 x 1,55 m / 1 hoja + 1 fijo

POSIBILIDADES



POSIBILIDADES DE APERTURA



Corredera
Monocarril, bicarril y tricarril
Encuentros en esquina
y rincón a 90° sin parteluz
Galandage

COR VISION

